



Coordenadoria de Educação

## II CADERNO DE APOIO PEDAGÓGICO

Língua Portuguesa – aluno

4º ANO

**Eduardo Paes**

Prefeito da Cidade do Rio de Janeiro

**Profª Claudia Costin**

Secretária Municipal de Educação

**Profª Regina Helena Diniz Bomeny**

Subsecretária de Ensino

**Profª Maria de Nazareth Machado de Barros Vasconcellos**

Coordenadora de Educação

Apoio Pedagógico

**Profª Maria Socorro Ramos de Souza**

**Profª Maria de Fátima Cunha**

Coordenação

*Língua Portuguesa*

**Profª Drª Maria Teresa Tedesco (UERJ)**

Consultora

**Profª Selma Regina Alves Kronemberger**

**Profª Ana Lúcia Seabra**

**Profª Eloísa Ramos Ferreira**

Equipe

Revisão

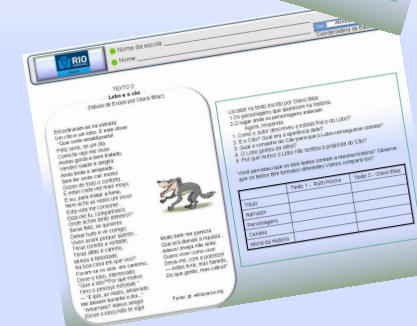
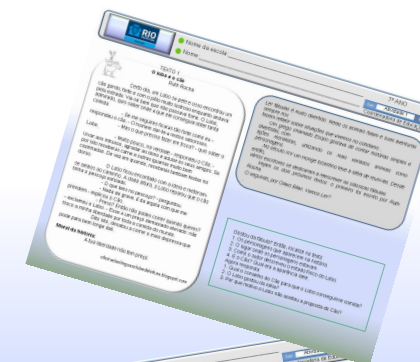
**Prof. Jaime Pacheco dos Santos**

**Profª Leila Cunha de Oliveira**

**Profª Leticia Carvalho Monteiro (diagramação)**

**Prof. Marco Aurélio Pereira Vasconcelos (diagramação)**

**Prof. Maurício Mendes Pinto (diagramação)**



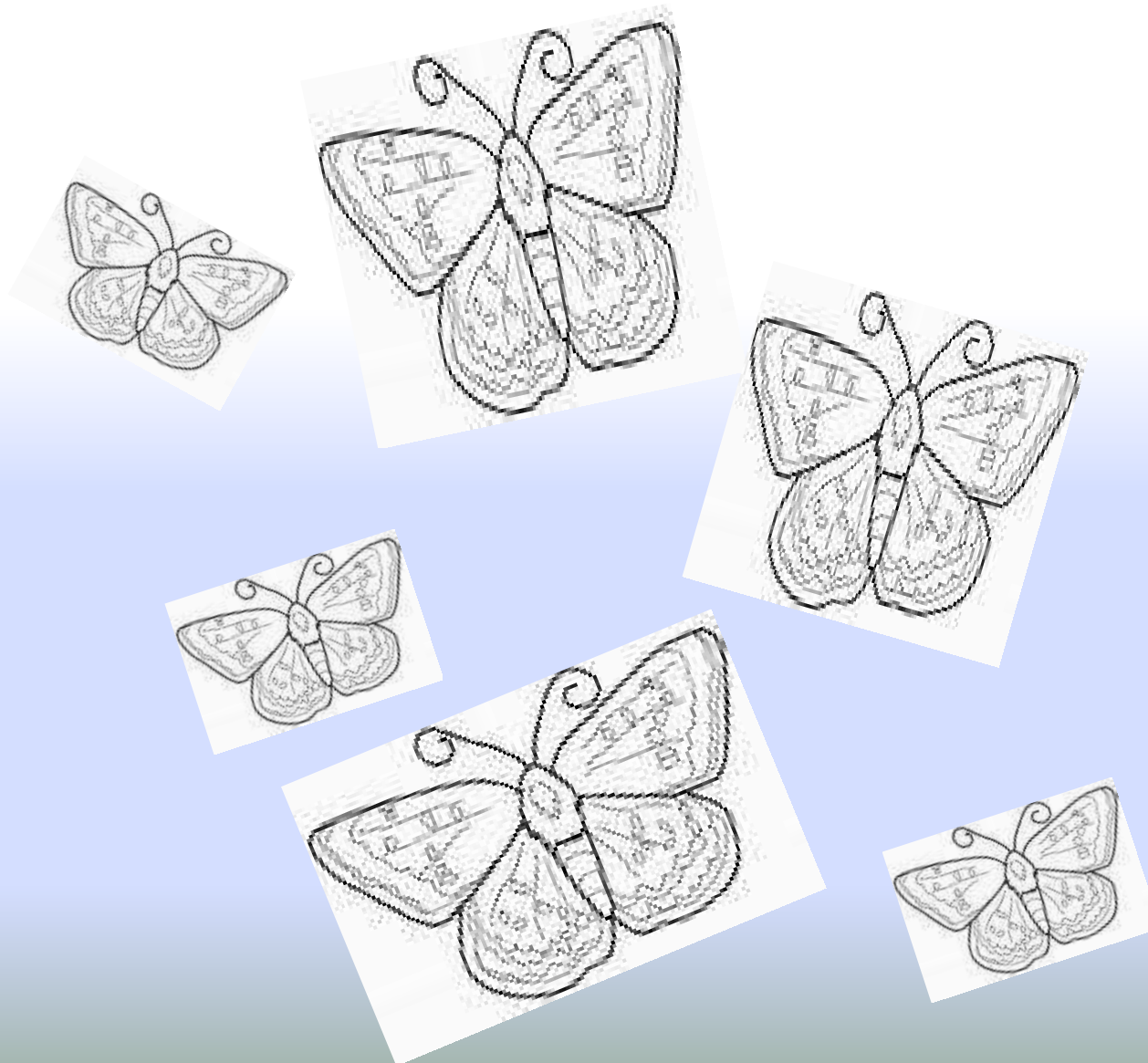
Leia o poema:

## AS BORBOLETAS

Vinícius de Moraes

BRANCAS  
AZUIS  
AMARELAS  
E PRETAS  
BRINCAM  
NA LUZ  
AS BELAS  
BORBOLETAS.  
BORBOLETAS BRANCAS  
SÃO ALEGRES E FRANCAS  
BORBOLETAS AZUIS  
GOSTAM MUITO DE LUZ  
AS AMARELINHAS  
SÃO TÃO BONITINHAS!  
E AS PRETAS ENTÃO...  
OH, QUE ESCURIDÃO.

Fonte: Poesia fora da estante



Este poema também pode ser apresentado em **estrofes**.

1) De acordo com o texto, ordene as estrofes abaixo, numerando-as de 1 a 5

BRANCAS ( )  
AZUIS  
AMARELAS  
E PRETAS  
BRINCAM  
NA LUZ  
AS BELAS  
BORBOLETAS

E AS PRETAS ENTÃO.. ( )  
OH, QUE ESCURIDÃO

BORBOLETAS BRANCAS ( )  
SÃO ALEGRES E FRANCAS

BORBOLETAS AZUIS ( )  
GOSTAM MUITO DE LUZ

AS AMARELINHAS ( )  
SÃO TÃO BONITINHAS!

a) Onde as borboletas brincam?

\_\_\_\_\_

b) Quais são as borboletas que gostam muito de luz?

\_\_\_\_\_

c) O poema faz referência a quatro cores de borboletas. Quais são elas?

\_\_\_\_\_

\_\_\_\_\_

d) Das cores citadas no poema, qual é a sua preferida?

\_\_\_\_\_

e) Quem é o autor do poema?

\_\_\_\_\_

3) Imagine uma borboleta de cor diferente daquelas citadas no poema. Agora desenhe e pinte.

**Estrofe** é definida, na **poesia** moderna, como cada uma das seções que constituem um poema, ou seja, cada agrupamento de [versos](#), [rimados](#) ou não, com unidade de conteúdo e de ritmo.



Nome da escola: \_\_\_\_\_

Nome: \_\_\_\_\_

4º ANO

Sair Atividade 1

Coordenadoria de Educação

A palavra BORBOLETAS no texto inicia com a letra B. Você deve lembrar que podemos escrever esta letra de formas diferentes: *B,b,b*.

Quando escrevemos nomes próprios, como os de nossos colegas, usamos a letra maiúscula.

Borboletas é uma palavra que, em geral, se escreve com letra minúscula.

Escreva aqui nomes de seus colegas que iniciem com a letra B. Pode ser da sua turma, da sua rua, da sua família. Não se esqueça: use letra maiúscula no início.

---

---

---

---

---

---

---

---

---

---

Brincando com as palavras.

Recorte as letras das palavras Borboletas brancas. Mexa e remexa as letras e forme outras palavras, escrevendo-as nas linhas abaixo.

### BORBOLETAS BRANCAS

---

---

---

---

---

---

---

---

---

---



Nome da escola: \_\_\_\_\_

4º ANO

Nome: \_\_\_\_\_

Sair

Coordenadoria de Educação

<b>B</b>	<b>O</b>	<b>R</b>	<b>B</b>	<b>O</b>	<b>L</b>	<b>E</b>
<b>T</b>	<b>A</b>	<b>S</b>				
<b>B</b>	<b>R</b>	<b>A</b>	<b>N</b>	<b>C</b>	<b>A</b>	<b>S</b>

Pinte os quadrinhos e encontre as palavras: AMARELAS, BRANCAS, AZUIS, LUZ, BELAS.

<b>A</b>	<b>F</b>	<b>C</b>	<b>K</b>	<b>A</b>	<b>J</b>	<b>T</b>	<b>P</b>	<b>Q</b>	<b>K</b>	<b>R</b>	<b>V</b>	<b>V</b>	<b>Z</b>
<b>J</b>	<b>B</b>	<b>T</b>	<b>R</b>	<b>V</b>	<b>Z</b>	<b>Q</b>	<b>R</b>	<b>L</b>	<b>W</b>	<b>Y</b>	<b>A</b>	<b>E</b>	<b>I</b>
<b>I</b>	<b>E</b>	<b>V</b>	<b>A</b>	<b>M</b>	<b>A</b>	<b>R</b>	<b>E</b>	<b>L</b>	<b>A</b>	<b>S</b>	<b>Z</b>	<b>K</b>	<b>O</b>
<b>L</b>	<b>L</b>	<b>Q</b>	<b>A</b>	<b>E</b>	<b>I</b>	<b>O</b>	<b>T</b>	<b>U</b>	<b>W</b>	<b>L</b>	<b>U</b>	<b>Z</b>	<b>P</b>
<b>K</b>	<b>A</b>	<b>B</b>	<b>R</b>	<b>A</b>	<b>N</b>	<b>C</b>	<b>A</b>	<b>S</b>	<b>S</b>	<b>U</b>	<b>I</b>	<b>O</b>	<b>T</b>
<b>L</b>	<b>S</b>	<b>O</b>	<b>A</b>	<b>P</b>	<b>B</b>	<b>R</b>	<b>S</b>	<b>P</b>	<b>K</b>	<b>Y</b>	<b>S</b>	<b>U</b>	<b>R</b>

Observe as borboletas e escreva abaixo das figuras as referências que o autor faz a elas:

**PRETAS**

**AMARELAS**

**BRANCAS**




Agora, imagine outras referências para as borboletas, diferentes das citadas pelo autor.




# Você sabe como surge uma borboleta?

As mudanças são dramáticas, do ovo à forma adulta, a borboleta passa por vários estágios.

A borboleta começa sua vida na forma de um ovo minúsculo. Quando eclode, vive na forma de uma larva que cresce, conforme se alimenta de plantas. Ao atingir seu tamanho máximo, se transforma em pupa com um casulo, ao seu redor. Dentro do casulo, a pupa vai se transformando até que um dia este se abre para deixar a borboleta adulta sair e voar livre. Este processo de transformação é denominado de metamorfose.

## Glossário:

Eclode: aparece

Larva: primeiro estágio do desenvolvimento

Pupa: Inseto em estágio de desenvolvimento entre a fase larval e a adulta.



1- Depois de ler o texto com seu (sua) professor (a), escreva com suas palavras como surge uma borboleta.

---

---

---

2- O que é metamorfose?

- ( ) processo de estudo  
( ) processo de plantação  
( ) processo de transformação



3- Pesquise sobre o assunto: borboletas.

- Você pode pesquisar na Internet, no GOOGLE ou fazer a pesquisa em livros na sala de leitura da sua escola. Peça ajuda ao professor.
- De quê elas se alimentam?
- Quantas espécies existem no Brasil?
- São insetos noturnos ou diurnos?
- Quanto tempo elas vivem em média?

Encontre outros dados e acrescente-os a sua pesquisa. A seguir, compartilhe com seus colegas o que você aprendeu.

---

---

4- Você já viu uma mariposa? É uma borboleta com outro nome? Por quê?

---

---

# Borboletas x Mariposas



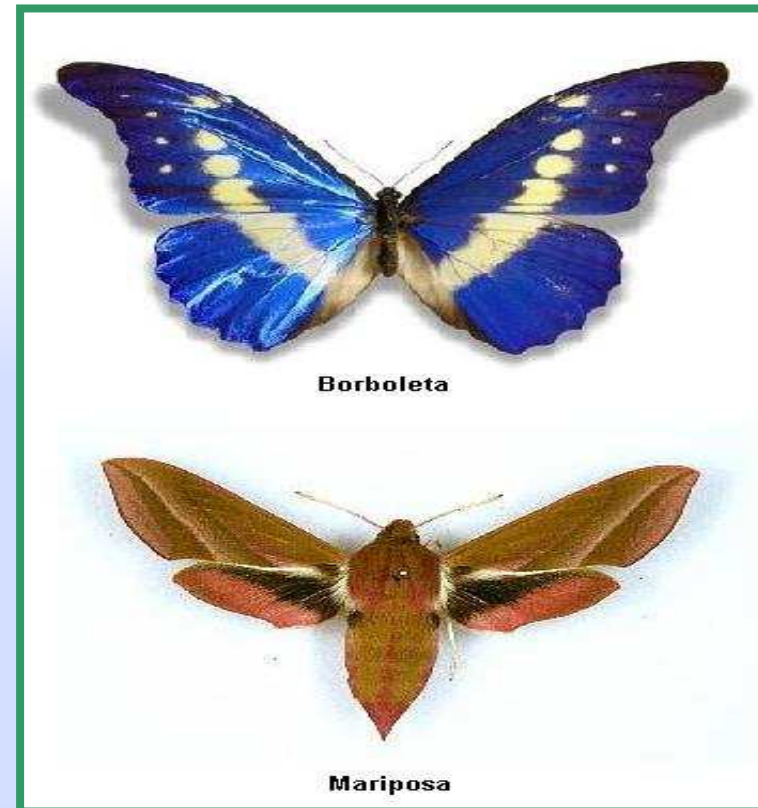
Você já viu uma borboleta? Já, não é? É fácil ver uma borboleta... E uma mariposa, você já viu? Acha que já? Ih, acho que você ficou na dúvida... Não sabe se o que viu era uma mariposa ou uma borboleta... Mas é possível também perceber algumas diferenças tanto nos hábitos quanto na aparência dos dois bichos.

Com relação aos hábitos, podemos dizer que as borboletas têm hábitos diurnos e as mariposas têm hábitos noturnos. Isso quer dizer que na natureza é mais fácil vermos borboletas pela manhã e mariposas pela noite.

As borboletas geralmente têm antenas mais longas que as mariposas. Além disso, as antenas das borboletas têm a aparência lisa e a extremidade arredondada. Já as antenas das mariposas são peludas e grossas.

O corpo das borboletas é mais fino que o da mariposa. Quando está parada, uma borboleta deixa suas asas juntas e para cima. Já a mariposa, no seu descanso, deixa as asas coladas ao seu corpo. Ainda em relação às asas, podemos dizer que as borboletas exibem asas mais coloridas.

Mariposas podem alcançar até 40 Km/h, enquanto borboletas atingem, no máximo, cerca de 20 Km/h.



Você leu com seu professor o texto:  
Borboletas x Mariposas, Agora  
relacione os dados ao inseto  
indicado.

MARIPOSA -( 1 )  
BORBOLETA -( 2 )

- ( ) HÁBITOS DIURNOS
- ( ) HÁBITOS NOTURNOS
- ( ) TEM ANTENAS MAIS LONGAS
- ( ) ANTENAS PELUDAS E GROSSAS
- ( ) TEM O CORPO MAIS FINO
- ( ) DESCANSANDO, DEIXA AS ASAS COLADAS AO CORPO
- ( ) TEM ASAS MAIS COLORIDAS



**Borboleta**



**Mariposa**

Você sabia que borboletas e mariposas são insetos?  
Veja outros exemplos de insetos.

MOSCA



FORMIGA



PIOLHO



PERCEVEJO



Escolha um dos insetos ao lado e pesquise sobre ele.  
Escreva aqui as curiosidades encontradas.



## Curiosidades sobre: Bicho-pau



Na realidade, o maior inseto em comprimento do Brasil, de baixo peso, é uma fêmea do bicho-pau (*Bactridium grande*), com cerca de 27 cm. Por se parecer com um graveto, consegue uma perfeita camuflagem entre as plantas (mimetismo), podendo colocar até 700 ovos de uma vez.

Disponível: <http://www.entomologia.blogspot.com/>  
em 06/05/09

O Museu de História Natural do Reino Unido está apresentando ao mundo uma nova espécie de bicho-pau:



O Museu apresenta o inseto mais comprido do mundo, bicho-pau de 56 cm. O inseto vive nas selvas da metade malaia da ilha de Bornéu.

## Investigando sobre os textos:

Qual é a sua opinião sobre os textos apresentados sobre o bicho-pau? Escreva nas linhas abaixo as informações que chamaram mais sua atenção e relate para o seu professor e sua turma.

\_\_\_\_\_

---



---



---



---



---



---



---



---



---



---



---



---



---



---



---



---



---



---



---



---

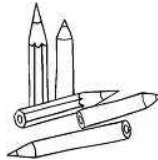


---



---

## Este espaço é para você ilustrar seu texto.



# Insetos

**Este espaço é seu:**

Colecione aqui figuras de insetos de sua preferência.



Os insetos são animais invertebrados, de seis patas, dois pares de asas e um par de antenas.



Falamos nas fichas anteriores, sobre insetos. Que tal descobrirmos curiosidades sobre mamíferos agora?

# Mamíferos

Os mamíferos constituem uma classe de animais vertebrados, que se caracterizam pela presença de glândulas mamárias nas fêmeas, que produzem leite para alimentação dos filhotes, e a presença de pelos ou cabelos



## Observe a lista abaixo:

### Barriga Animal: a gestação dos diferentes mamíferos.

ELEFANTE AFRICANO	640 DIAS
RINOCERONTE	560 DIAS
GIRafa	450 DIAS
TONINHA (GOLFINHO)	360 DIAS
CAVALO	337 DIAS
VACA	280 DIAS
ORANGOTANGO	275 DIAS
HOMEM	267 DIAS
RENA	246 DIAS
URSO-POLAR	240 DIAS
PANTERA	93 DIAS
GATO	64 DIAS
CACHORRO	64 DIAS
RAPOSA	54 DIAS
CANGURU	40 DIAS
COELHO	31 DIAS
RATO DOMÉSTICO	19 DIAS
HAMSTER	16 DIAS
GAMBÁ	13 DIAS

Extraído de <http://guiadoscuriosos.ig.com.br>

Consulte a lista  
para responder  
às perguntas seguintes:

*Coloque a lista de animais em ordem alfabética.*



Quais desses animais têm uma gestação que dura mais de um ano?

\_\_\_\_\_

Quais deles têm a gestação mais curta do que um mês?

\_\_\_\_\_

Um dos animais tem a gestação que dura exatamente um mês. Qual é?

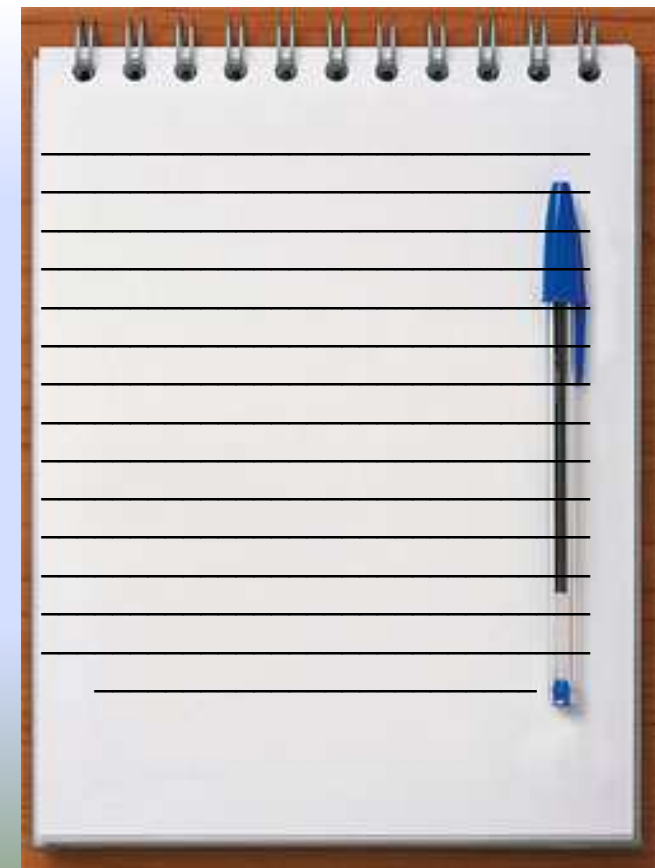
\_\_\_\_\_

O período de gestação de meio ano é de que mamífero?

\_\_\_\_\_

\_\_\_\_\_

\_\_\_\_\_



# Vamos conhecer outros tipos de insetos?

## Informações importantes:

### Formigas

• Além da rainha, num formigueiro existem as sentinelas “responsáveis pela segurança”, operárias (fazem os túneis do formigueiro e buscam alimentos) e as enfermeiras (cuidam das larvas).

• O acasalamento da formiga rainha acontece num vôo nupcial. Após a fecundação, o macho morre e a rainha perde as asas antes de botar os ovos.



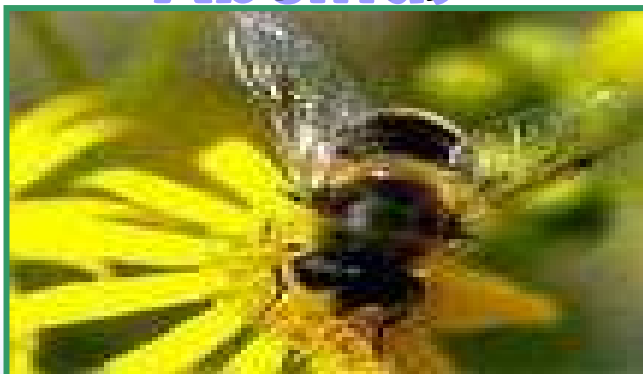
• Cabe à formiga rainha a função de reprodução da colônia. A rainha pode viver até 18 anos.  
• As formigas são [insetos](#) que sentem o cheiro das coisas através de suas antenas.

• Num formigueiro existe total organização, sendo que as tarefas são bem divididas entre as formigas.  
• Alimentam-se principalmente de sementes e restos vegetais.  
• Comunicam-se entre si através de liberação de feromonas (compostos químicos).

• Algumas formigas podem picar e passar um tipo de ácido que pode irritar a vítima.  
• Além da rainha, num formigueiro existem as sentinelas (segurança), operárias (fazem os túneis do formigueiro e buscam alimentos) e as enfermeiras (cuidam das larvas).

Comprimento: em média 1 cm  
Cor: depende da espécie, mas a maioria é vermelha ou preta  
Quantidade de espécies: mais de 10.000 espécies catalogadas.

# Abelhas



## Informações importantes:

- Toda colmeia possui uma abelha rainha. Ela é muito fértil e chega a botar mais de mil ovos por dia. A abelha rainha é a responsável pela reprodução. Ela pode viver até 25 anos, enquanto uma abelha operária vive apenas dois meses, em média.
- As abelhas são responsáveis pela polinização das plantas. Ao buscar seu alimento nas [flores](#), levam junto ao corpo o pólen para outras plantas, possibilitando assim a reprodução das mesmas.
- Numa colmeia, as abelhas possuem uma hierarquia: as operárias trabalham para trazer o

alimento (pólen e nectar), vigiar, limpar e cuidar das larvas. Os zangões (em pouca quantidade) tem a função exclusiva de fazer o acasalamento com a rainha e garantir a reprodução. Já a abelha rainha é a responsável exclusivamente pela reprodução.

- Quando nascem duas abelhas rainhas, em uma única colmeia, elas lutam até a morte para ver quem assumirá a exclusiva missão de garantir a reprodução da colônia.
- O principal alimento das abelhas é o néctar produzido pelas plantas e encontrado em diversas espécies de flores.
- Quando sentem-se ameaçadas, as abelhas podem picar o animal, utilizando o seu ferrão. A ferroadada é dolorida e é injetado veneno. Embora este veneno seja inofensivo a grande parte dos seres humanos, pode levar a morte se uma pessoa for alérgica ou se uma pessoa não-alérgica receber ferroadadas de grande quantidade deste [inseto](#).
- Uma abelha pode produzir, em média, cinco gramas de mel por dia.
- A criação de abelha, atividade lucrativa, para produção de mel é chamada de apicultura.

Agora que já conhecemos um pouco mais sobre as abelhas e as formigas, vamos conhecer uma lista com outros insetos diferentes?

## Lista de insetos

- Abelha
- Besouro
- Barata
- Borboleta
- Borrachudo
- Cigarra
- Cupim
- Drosófila
- Escaravelho
- Formiga
- Gafanhoto
  - Grilo
  - Iça
- Joaninha
- Libélula
- Mosca
- Pernilongo
  - Piolho
  - Pulga
  - Pulgão
  - Saúva

Muito bem, agora vamos explorar um pouco esta lista.

Responda:

Quais insetos desta lista você conhece?

-----  
-----  
-----  
-----

b) Escolha agora um inseto da sua preferência e faça uma pesquisa sobre ele, fazendo um levantamento de dados e descobrindo curiosidades, para depois apresentar aos seus colegas. Faça um cartaz e um resumo das suas descobertas.

Utilize a sala de leitura de sua escola ou sites da internet para esta pesquisa.